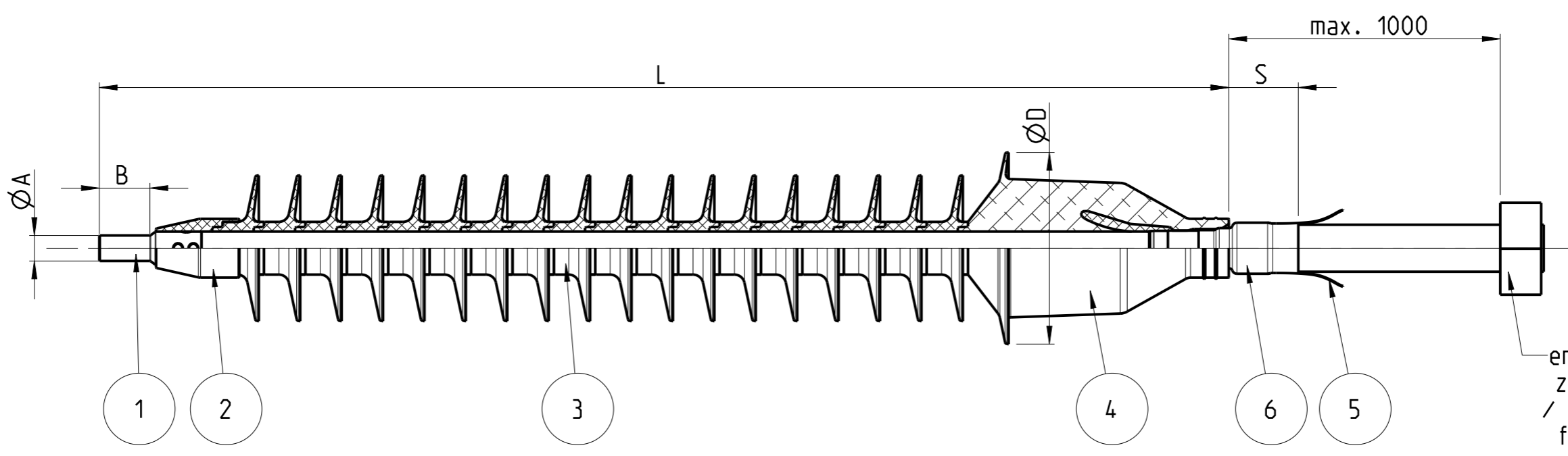


All rights strictly reserved. Reproduction or issue to third parties in any form whatever is not permitted without written authority of nkt cables

Drawing will not be recalled in case of revision!

Zeichnung wird bei Änderung nicht eingezogen!

Alle Rechte ausdrücklich vorbehalten. Vervielfältigungen oder Mitteilungen an Dritte, gleichgültig welcher Form, sind ohne schriftliche Genehmigung von nkt cables nicht gestattet.



erste Kabelklemme zur Zugabfangung / first cable clamp for strain relief
(nicht im Lieferumfang enthalten / not included in delivery)

Anschlussbolzen / connection bolt

Version	version		1
Durchmesser A	diameter A	mm	50
Laenge B	length B	mm	100
Material	material		Al
Leiterverbindungstechnik	conductor connection technique		Schraubtechnik / mechanical
max. Leiterquerschnitt Cu	max. conductor size Cu	mm ²	1200
max. Leiterquerschnitt Al	max. conductor size Al	mm ²	1200

Pos.	Benennung	Naming
1	Anschlussbolzen	connection bolt
2	Abdeckkappe	covering cap
3	Schirm	shed
4	Feldstueerelement	stress cone
5	Erdungsdraht	earthing strand
6	Schrumpfschlauch	shrinkable tube

Technische Daten / technical data

hoechste Spannung Um	highest voltage Um	kV	145
Blitzstossspannung	lightning impulse voltage	kV	650
Schlagweite ca.	flashover distance appr.	mm	> 1900
Kriechweglaenge min.	creepage distance min.	mm	> 4495
Verschmutzungs-k-lasse	pollution level		e(IV)
Anzahl Schirme	number of sheds		19
Laenge L ca.	length L appr.	mm	2000-2200
Laenge S ca.	length S appr.	mm	150
Durchmesser D ca.	diameter D appr.	mm	360
Durchmesser bearbeitete Ader	diameter prepared cable core	mm	55...78

Benennung / naming: **THV 145**
Flexibler Freiluft Kabelendverschluss
 Um 145kV
flexible outdoor termination
 Um 145kV

nktcables

gezeichnet / drawn by:	09.07.2014	Ruths	Zeichnungsnummer / drawing no.:	Index
geprueft / checked by:		-	72659016 G202	
freigegeben / approved by:				